

Informationen

Rinja Müller
040-830 62 51

Anmeldung

rinja.mueller@stephanskirche-schenefeld.de

Ort

Gemeindehaus der Stephanskirche,
Wurmkamp 10,
22869 Schenefeld

Unkostenbeitrag

80 Euro für Getränke und Material

Referentinnen:

Pastorin Dr. Rinja Müller,

Pastorin in der Stephanskirchengemeinde Schenefeld,
Kooperationsraum Halstenbek-Schenefeld,
tiefenpsychologisch orientierte Pastoralpsychologische
Beraterin (i.A.), Psychodynamisch orientierte Seelsorge

Pastorin Katja Rogmann,

Pastorin in der Kirchengemeinde Halstenbek,
Kooperationsraum Halstenbek-Schenefeld, systemische
Beraterin und Supervisorin (DGSF)

Pastorin Melanie Kirschstein,

Pastorin für Seelsorge im Kirchenkreis Hamburg
West/Südholstein, Körperorientierte Seelsorge (KS),
Traumaberatung, christliches Handauflegen (Open Hands
Schule), Ausbildung und Entwicklung
sozialraumorientierter Seelsorge im Projekt

“ZusammenWir!” (www.zusammenwir.de)



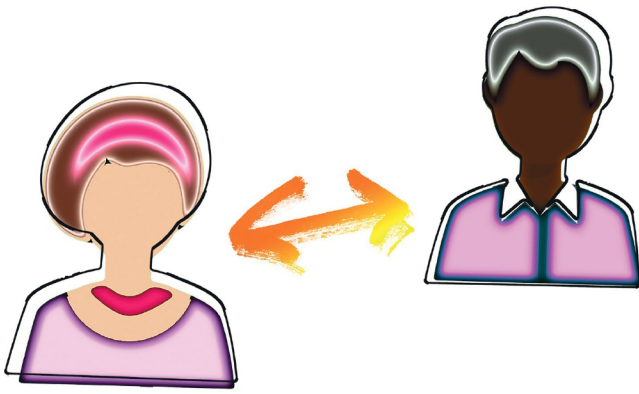
Mit Menschen unterwegs
Begegnungen vertiefen
Gemeinschaft stärken

Einführung ins
seelsorgende Gespräch

Basiskurs
für Haupt- und Ehrenamtliche



Ev.-Luth. Kirchenkreis
Hamburg-West/Südholstein



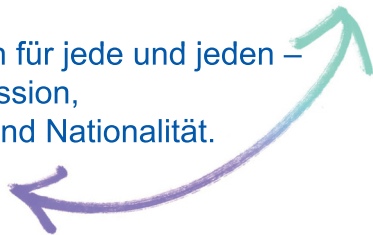
MitMenschen unterwegs

Für die Seele sorgen, für die eigene und für die unserer Mitmenschen - das ist in unruhigen Zeiten ein Schatz, eine Kraftquelle von Glauben und Kirche. Seelsorge heißt, sich einander zuzuwenden und miteinander ins Gespräch zu kommen über Freude und Leid, Umbrüche und Aufbrüche, Gott und die Welt - und das, was in der Tiefe trägt. Zusammen kommen wir weiter!

Vielleicht engagieren Sie sich bereits in der Gemeinde, in Ihrer Stadt oder im Stadtteil und möchten Ihre kommunikativen Kompetenzen erweitern? Oder Sie möchten eine sinnvolle Aufgabe übernehmen, sich einsetzen für Zusammenhalt und gegen Einsamkeit, Menschen im Alter oder in schwierigen Lebensphasen beistehen und dabei selber zu einer Gemeinschaft gehören?

Dann könnte dieser Kurs für Sie interessant sein.

Unser Angebot ist offen für jede und jeden – unabhängig von Konfession, Kircheng Zugehörigkeit und Nationalität.



Die Schulung ist in drei Phasen geteilt:

Phase 1

Theorie und praktische Übungen (Oktober 2025 – Januar 2026)

Montag 06.10. von 18-21 Uhr

Kennenlernen

Samstag 11.10. von 10-16 Uhr

Kommunikation, Gesprächsübungen

Montag 03.11. von 18-21 Uhr

Seelsorge und Spiritualität

Montag 08.12. von 18-21 Uhr

Lebensbrüche

Montag 05.01. von 18-21 Uhr

Das eigene Seelsorgeverständnis

Phase 2

Praxis: Engagement auf Probe und monatliche Supervision (Februar bis April 2026)

Montag 09.02. von 18-21 Uhr

Wir starten gemeinsam in die Praxisphase

Phase 3

Verbindliches Engagement in Gemeinschaft

Treffen und Supervision

ca. alle vier Wochen (ab Mai 2026)

Vor Kursbeginn findet ein Vorgespräch statt. Für die Phase 2 sind wir gern bei der Suche nach einer ehrenamtlichen Aufgabe behilflich, etwa Besuche von einem älteren Menschen im Heim oder in der Häuslichkeit.